

# Markgrafen-Stift



## Markgrafen-Stift

Raiherviesenstraße 13, 76227 Karlsruhe

Tel. 0721-4906-0

E-Mail: [mgs@kfls-karlsruhe.de](mailto:mgs@kfls-karlsruhe.de)

Homepage: [www.kfls-karlsruhe.de](http://www.kfls-karlsruhe.de)

## Inhaltsübersicht

- ❖ Seite 3 Das Markgrafen-Stift stellt sich vor
- ❖ Seite 4 Das Markgrafen-Stift stellt sich vor, ambulanter Dienst
- ❖ Seite 5 Auswahl der Beschäftigungsangebote
- ❖ Seite 6 Monatliche Pensionspreise
- ❖ Seite 7 Inhalt der monatlichen Pensionspreise
- ❖ Seite 8 Impressionen (Bilder) des Hauses
- ❖ Seite 9 Appartement-Grundriss der Appartementgröße **1**  
→ das MGS verfügt über **17** Appartements der Appartementgröße 1
- ❖ Seite 10 Appartement-Grundriss der Appartementgröße **1+**  
→ das MGS verfügt über **3** Appartements der Appartementgröße 1+
- ❖ Seite 11 Appartement-Grundriss der Appartementgröße **2**  
→ das MGS verfügt über **33** Appartements der Appartementgröße 2
- ❖ Seite 12 Appartement-Grundriss der Appartementgröße **3**  
→ das MGS verfügt über **12** Appartements der Appartementgröße 3
- ❖ Seite 13 Zu guter Letzt → für Fragen und Notizen
- ❖ Seite 14 Voranmeldung → unverbindlich

## Das Markgrafen-Stift stellt sich vor

### Unsere Philosophie

Das Markgrafen-Stift ist eine Seniorenresidenz mit 70 Appartements für Betreutes Wohnen. Ein ambulanter Hausdienst unterstützt die Bewohner/innen in den Wohnungen bei Krankheit, Pflegebedürftigkeit, bei der Essensversorgung und der Hauswirtschaft. Wir stellen uns täglich dem hohen Ziel Seniorinnen und Senioren ein umsorgtes und behütetes Leben im Herzen Durlachs zu bieten. Eine familiäre Gemeinschaft, soziale Kontakte sowie Kultur- und Aktivierungsangebote sind dabei Eckpfeiler unserer Ansprüche.

### Das Markgrafen-Stift bietet

Ein angenehmes und bequemes Leben im eigenen Appartement mit Hotelkomfort durch Unterstützung im Alltag und bei der Hauswirtschaft. Wöchentliche Appartementsreinigung, Mittagessen, Nachmittagskaffee, Abendessen, Frühstück bei Bedarf, Rezeptions- und Haustechnikerdienste sind hierbei insbesondere zu nennen.

Ein Leben in **Sicherheit** durch ständige Präsenz von **Pflegefachkräften bei Tag und Nacht**. Die Respektierung der Eigenverantwortlichkeit und Eigenständigkeit durch Beachtung der persönlichen Freiheit und der individuellen Lebensgestaltung.

Die Erhaltung der **Selbständigkeit** durch regelmäßige Angebote für geistige und körperliche Fitness. **Soziale Kontakte** und Kommunikation u.a. durch Feste, Feiern, Ausflüge, kulturelle Veranstaltungen wie Konzerte und Vorträge.

Die **Geborgenheit in der Gemeinschaft** durch eine persönliche und respektvolle Betreuung von einem geschulten Mitarbeiterteam und durch freundliche Mitbewohner.

### Die Räumlichkeiten

Neben dem großzügigen Foyer, drei Speisesälen und dem Vortragsraum, stehen den Bewohnern auch Außenbereiche und ein Gästezimmer (für Besucher) zur Verfügung. Des Weiteren besteht jederzeit die Möglichkeit, zusätzlich zum Appartement einen Kellerraum anzumieten.

### Die Lage

Das Markgrafen-Stift liegt in ruhiger Lage in Karlsruhe-Durlach. Es bieten sich sehr gute Einkaufsmöglichkeiten, sowie Anbindungen an Bus- und Straßenbahnlinien in unmittelbarer Nähe.

## **Das Markgrafen-Stift stellt sich vor**

### **Ambulanter Pflegedienst**

Das Markgrafen-Stift verfügt zusätzlich über **einen hausinternen, ambulanten Pflegedienst**. Mit ganzjähriger Rufbereitschaft durch die Pflegekräfte rund um die Uhr.

Sollte die Notwendigkeit einer pflegerischen Versorgung bestehen oder eintreten, so steht der hausinterne, ambulante Pflegedienst des Markgrafen-Stiftes jederzeit dafür zur Verfügung und kann auch kurzfristig in Anspruch genommen werden.

Der ambulante Pflegedienst wird dann Ihre Pflegebedürftigkeit, mit wenigen Einschränkungen, in allen Pflegegraden ambulant übernehmen. Erbrachte Pflegeleistungen werden gesondert abgerechnet.

## Auswahl der Beschäftigungsangebote

### Regelmäßige Beschäftigungs- und Unterhaltungsangebote, wie z.B.:

- ❖ Seniorengymnastik
- ❖ Singstunde
- ❖ Gedächtnistraining
- ❖ Spiel-Spaß-Bewegung
- ❖ Spiele-Nachmittag
- ❖ Frauen- & Männer-Stammtisch
- ❖ Feldenkrais
- ❖ Vorlese-Stunden
- ❖ Bingo-Nachmittag
- ❖ Dart-Spiele

### Wechselnde Beschäftigungs- und Unterhaltungsangebote, wie z.B.:

- ❖ Konzerte (Klassik, Volksmusik, Schlager...)
- ❖ Diavorträge
- ❖ Film-Nachmittage
- ❖ Kaffee-Nachmittage mit Musik
- ❖ Ausflüge

### Jährliche Festlichkeiten, u.a.:

- ❖ Frühlingsfest
- ❖ Sommerfest
- ❖ Oktoberfest
- ❖ Weihnachtsfeier der KFLS-Stiftung mit Buffet

### Gottesdienste

- ❖ katholische Gottesdienste
- ❖ evangelische Gottesdienste
- ❖ Bibelstunden

### Einkaufsmöglichkeiten im Markgrafen-Stift, ca. 2-mal im Jahr

- ❖ Kleidungsverkauf, Fa. Mode-Bequem
- ❖ Schuhverkauf, Fa. Hechinger

### Des Weiteren

- ❖ Friseur → Mittwochs, ab 08.30 Uhr im Haus
- ❖ Fußpflege → Donnerstags, ab 08.30 Uhr im Haus
- ❖ Getränkeservice → Anlieferung direkt ins Appartement
- ❖ Eierverkauf → Donnerstags, Anlieferung ins Haus
- ❖ Wäsche- und Reinigungsservice → Anlieferung ins Haus
- ❖ Gardinen-Reinigung → kann bei Bedarf in Auftrag gegeben werden
- ❖ Fenster-Reinigung → 2 mal jährlich (Kosten werden vom MGS getragen)

**monatliche Pensionspreise**

**Appartement - Typ 1 / 54,0 m<sup>2</sup>**

Miete:	924.- €
Wohnen:	836.- €
Verpflegung:	476.- €
Betreuung:	502.- €

---

**Pensionspauschale: 2.738.- €**

**Appartement - Typ 1+ / 63,0 m<sup>2</sup>**

Miete:	924.- €
Wohnen: (ohne Terrasse)	836.- €
Verpflegung:	476.- €
Betreuung:	502.- €

---

**Pensionspauschale: 2.738.- €**

**Appartement - Typ 2 / 44,0 m<sup>2</sup>**

Miete:	845.- €
Wohnen:	772.- €
Verpflegung:	476.- €
Betreuung:	502.- €

---

**Pensionspauschale: 2.595.- €**

**Appartement - Typ 3 / 24,5 m<sup>2</sup>**

Miete:	484.- €
Wohnen:	513.- €
Verpflegung:	476.- €
Betreuung:	502.- €

---

**Pensionspauschale: 1.975.- €**

**Renovierungskosten**

- Renovierungskosten Typ 1 und Typ 2: **1.800.- €**
- Renovierungskosten Typ 3: **1.000.- €**

**Mietsicherheit**

- Appartement Typ 1 und Typ 2: **einen Monats-Pensionspreis**
- Appartement Typ 3: **einen Monats-Pensionspreis**

**Zweiter Bewohner im Appartement**

- Appartement Typ 1 und Typ 2: **662.- €**

Menschlichkeit, Zuwendung und umsorgtes wohnen können nicht in Geld gemessen werden. Für Ihre fachkompetente Betreuung in unserem Hause entstehen jedoch Kosten. Mit dieser Preisinformation unserer monatlichen Pensionspreise wollen wir Ihnen einen Überblick geben, wie sich die Kosten für unsere Leistungen zusammensetzen.

## Unsere monatlichen Pensionskosten beinhalten

### Miete

- ❖ Appartement mit Einbauküche (bei den Kategorien 1 und 2)
- ❖ Ausstattung der Böden mit hochwertigem Laminat und Fliesen in den Bädern
- ❖ Zentraler Hausnotruf, mit Erweiterungsmöglichkeiten
- ❖ Nutzung der Gemeinschaftsräume – z.B. Foyer, Speisesaal, Vortragsraum, Fitnessraum, oder Friseur im Hause

### Wohnen

- ❖ Heizung, Wasser, Abwasser, Strom einschließlich Verbrauch im Appartement
- ❖ Straßenreinigung, Müll, Winterdienst, Pflege der Außenanlagen, Aufzugwartung
- ❖ Wöchentliche Grundreinigung der Wohnung  
→ Reinigung der Böden und sanitären Anlagen im Appartement
- ❖ turnusmäßige Fensterreinigung
- ❖ Reinigung der Gemeinschaftsräume
- ❖ Haustechniker-Service
- ❖ TV-Kabelanschluss inkl. Kabelgebühren
- ❖ Telefonapparat
- ❖ Interne Telefongespräche
- ❖ Notrufeinrichtung

### Speisen und Getränke

- ❖ 3-Gänge Mittagessen → tägliche Auswahl der Speisen aus 2 Wahlmenüs (kann gegen Erstattung abgewählt werden)
- ❖ Frühstück und Abendessen sind kostenpflichtige Wahlleistungen
- ❖ Mineralwasser, Tee, Wein oder Bier auf Wunsch zum Essen
- ❖ Seniorenfreundlicher Tischservice
- ❖ Exklusive Menüs an Feiertagen

### Betreuung

- ❖ Betreuung und Rufbereitschaft (z.B. Notfälle) durch Pflegekräfte, rund um die Uhr
- ❖ Täglicher Rezeptionsservice, auch an Wochenenden und Feiertagen  
→ u.a. Vermittlung von Dienstleistungen und persönliche Ansprache an der Rezeption
- ❖ Allgemeine Betreuung und Beratung, auch an Wochenenden und Feiertagen
- ❖ Wöchentlich feste und wechselnde Veranstaltungsangebote im Haus  
→ u.a. kulturelle Veranstaltungen und Gottesdienste
- ❖ Regelmäßige Gruppenangebote zur körperlichen und geistigen Aktivierung
- ❖ Veranstaltungen im und außer Haus  
→ Feste, z.B. Sommer- oder Oktoberfest, Ausflüge, z.B. Busausflüge...
- ❖ Vorübergehende hauswirtschaftliche Betreuung im Krankheitsfall
- ❖ Organisation eines ggf. auftretenden Hilfe-, bzw. Pflegebedarfs

**Impressionen des Hauses**



**Haupteingang**



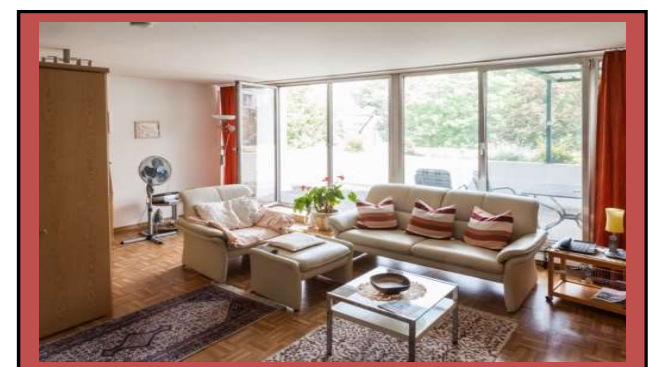
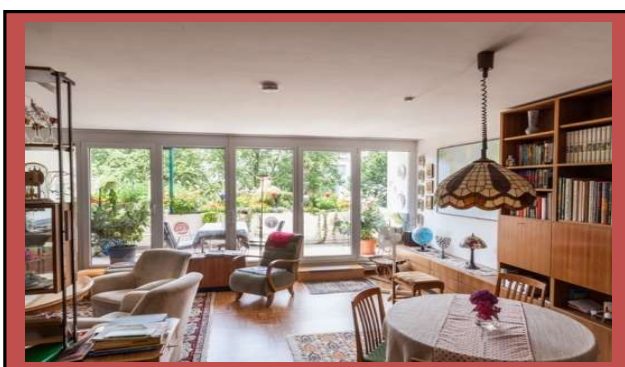
**Foyer**



**Speisesaal**

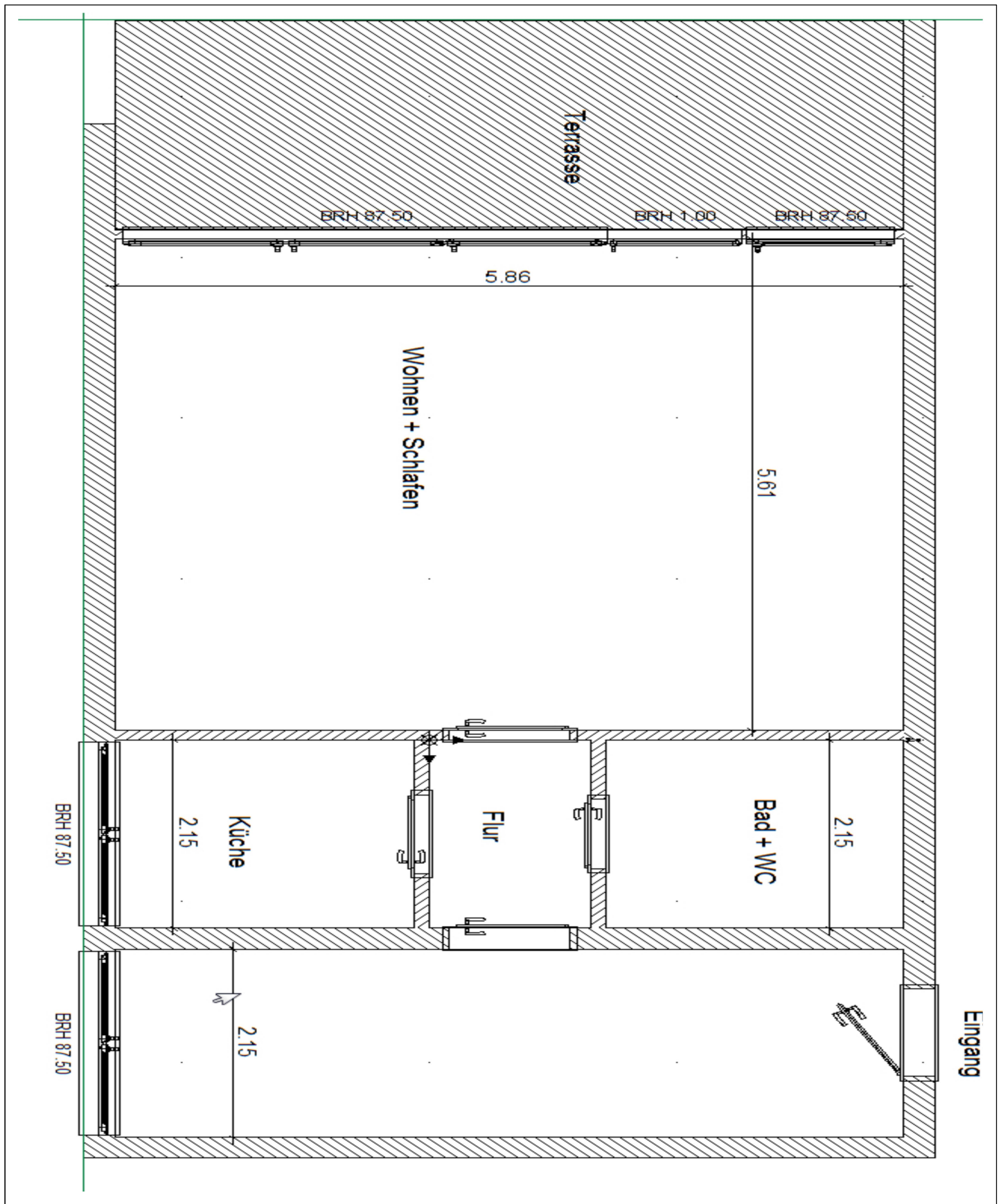


**bezogene und eingerichtete Apartments**

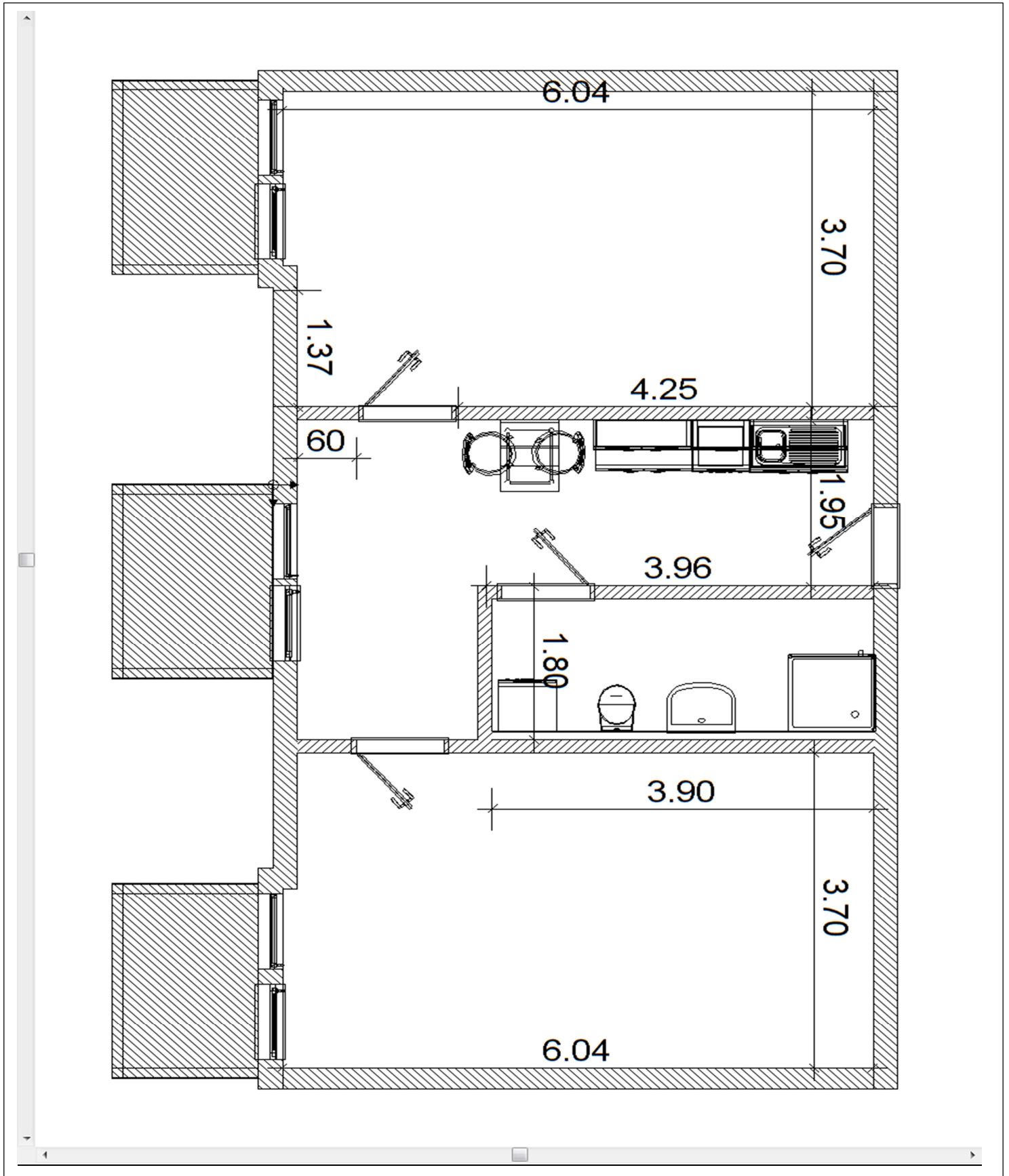




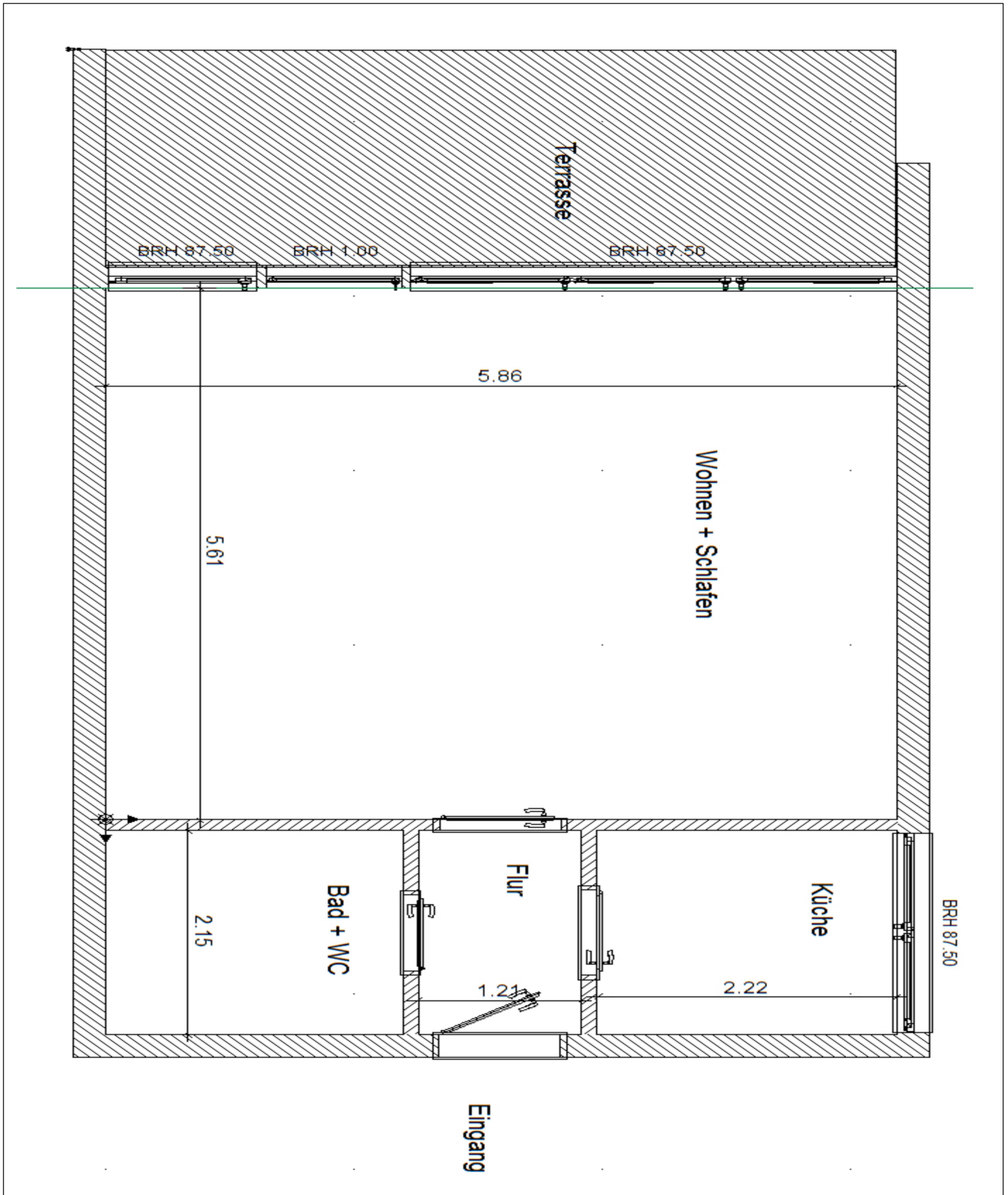
**Grundriss Appartementgröße 1 (54 m<sup>2</sup>)**



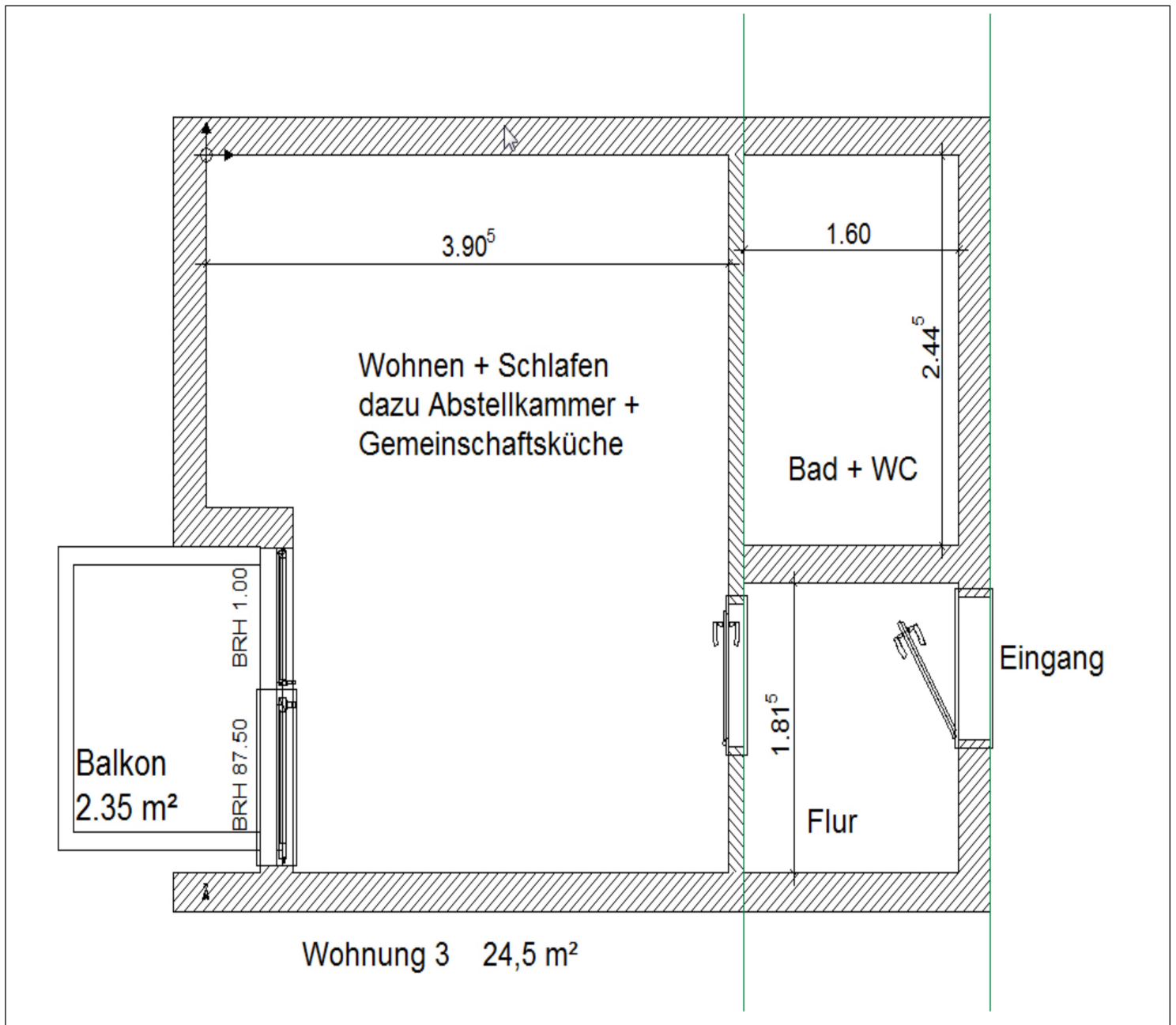
Grundriss Appartementgröße 1+ (63 m<sup>2</sup>)



Grundriss Appartementgröße 2 (44 m<sup>2</sup>)



**Grundriss Appartementgröße 3 (24,5 m<sup>2</sup>)**



Den Appartementgrößen3 stehen noch eine gemeinsame Küche, sowie ein gemeinsamer Abstellraum zur Verfügung.

Jeweils zwei Apartments teilen sich diese Räumlichkeiten.

## **Zu guter Letzt**

Wir hoffen, wir konnten Ihnen mit diesen Informationen einen kleinen Einblick in die Möglichkeiten und das Leben im Markgrafen-Stift geben. Haben Sie noch Fragen? Oder möchten Sie einen Termin vereinbaren? **Dann rufen Sie uns einfach an!**

Sehr gerne nehmen wir uns für Sie die Zeit, Sie in einem persönlichen Gespräch zu beraten und auf Ihre Fragen und Anliegen einzugehen. Machen Sie sich bei einem Besuch bei uns doch selbst ein Bild von unseren vielfältigen Leistungen, von unseren Wohn-, Betreuungs- und Pflegeangeboten.

Wir freuen uns darauf, Sie im Markgrafen-Stift begrüßen zu dürfen !!!

Es grüßt Sie herzlich,  
*das Markgrafen-Stift-Team*

## **Für Fragen und Notizen**

---

---

---

---

---

---

---

---

---

---

---

---

---

---

---

---

---

---

---

---

---

---

---

---

## Voranmeldung

Gewünschte Wohnungsgröße: \_\_\_\_\_

Gewünschter Einzugstermin: \_\_\_\_\_

Name: \_\_\_\_\_

Vorname: \_\_\_\_\_

Geburtsname: \_\_\_\_\_

Geburtsdatum: \_\_\_\_\_

Geburtsort: \_\_\_\_\_

Familienstand: \_\_\_\_\_

Konfession: \_\_\_\_\_

Staatsangehörigkeit: \_\_\_\_\_

Straße: \_\_\_\_\_

Plz. und Wohnort: \_\_\_\_\_

Telefonnummer(n): \_\_\_\_\_ Mobil: \_\_\_\_\_

E-Mail Adresse: \_\_\_\_\_

**Covid 19 Impfstatus:**  vollständig geimpft  genesen  ungeimpft

Sie können dem Markgrafen-Stift mit diesem Blatt gerne schon eine Voranmeldung zukommen lassen. Sie gehen damit keinerlei Verpflichtungen ein. Wenn Sie wünschen werden wir Sie gerne benachrichtigen, sobald ein Appartement wieder zum Bezug frei wird. Teilen Sie uns doch bitte einfach Ihren Wunsch mit ankreuzen mit. **DANKE !!!**

Ich möchte benachrichtigt werden, sobald ein Appartement zur Verfügung steht.

per Anruf  per E-Mail  per Post

oder als weitere Möglichkeit:

Eintragung in die Warteliste, melde mich bei Bedarf

\_\_\_\_\_

\_\_\_\_\_  
Datum

\_\_\_\_\_  
Unterschrift